

Questions:

60 Questions to be filled

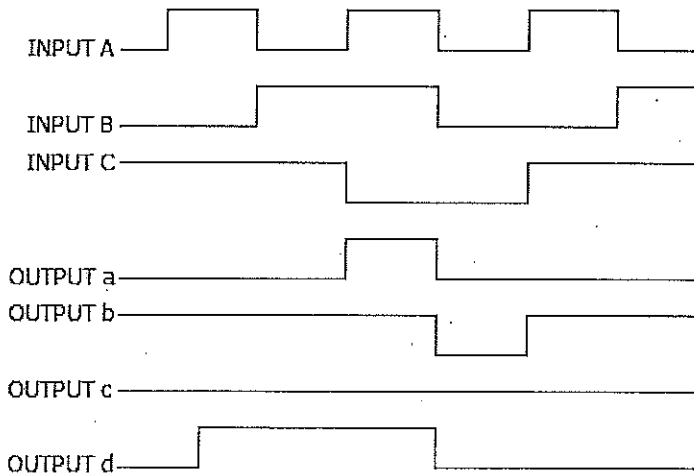
1. एक चालक जिसका व्यास d और लम्बाई l का प्रतिरोध $R \Omega$ है। यदि चालक का व्यास आधा और उसकी लंबाई दुगुना करें तो, उसका प्रतिरोध होगा _____
The resistance of a conductor of diameter d and length l is $R \Omega$. If the diameter of the conductor is halved and its length is doubled, the resistance will be
(A) $R \Omega$
(B) $2R \Omega$
(C) $4R \Omega$
(D) $8R \Omega$
2. एक अर्ध चालक में प्रतिरोध का ताप गुणांक _____ है
A semiconductor has _____ temperature coefficient of resistance.
(A) सकारात्मक / Positive
(B) शून्य / Zero
(C) ऋणात्मक / Negative
(D) उपरोक्त कोई भी नहीं / None of the above
3. विमीय समीकरण के आधार पर, अधिकतम अज्ञात संख्या पाई जा सकती है...
On the basis of dimensional equation, the maximum number of unknown that can be found, is
(A) एक /one
(B) दो /two
(C) तीन /three
(D) चार /four
4. C प्रोग्राम को मशीन की भाषा में _____ की सहायता से की जाती है
C Programs are converted into machine language with the help of
(A) एडिटर / An Editor
(B) कम्पाइलर / A compiler
(C) एक ऑपरेटिंग प्रणाली / An operating system
(D) इन में कोई भी नहीं / None of these.
5. एक अनियंत्रित ऊर्जा आपूर्ति में इनपुट ए.सी. वोल्टता बढ़ता है, तो आउटपुट वोल्टता _____
In an unregulated power supply, if input a.c. voltage increases, the output voltage _____
(A) बढ़ता है / Increases
(B) घटता है / Decreases
(C) वैसा ही रहता है / Remains the same
(D) उपरोक्त कोई भी नहीं / None of the above
6. किसलोजिक गेट्स सेट को सार्विक गेट्स निर्दिष्ट है
Which of these sets of logic gates are designated as universal gates?
(A) NOR, NAND.
(B) XOR, NOR, NAND.
(C) OR, NOT, AND.
(D) NOR, NAND, XNOR.

7. उपग्रह संचार का आवृत्ति रेंज _____ है
The frequency range for satellite communication is
(A) 1 kHz – 100 kHz
(B) 100 kHz – 1 MHz
(C) 10 MHz – 30 MHz
(D) 1 GHz – 30 GHz
8. सी.आर.ओ में _____ फोकसिंग विधि का उपयोग किया जाता है।
The CRO uses _____ Method of focusing
(A) Electronic
(B) Electromagnetic
(C) Electrostatic
(D) Electromechanical
9. सूक्ष्म नियंत्रक 8051 में, रजिस्टर जिसका सीरियल आंकड़ा बिट्स TI और RI का हस्तन करता है
In 8051 microcontroller, the register that holds the serial data interrupt bits TI and RI is
(A) SMOD
(B) SCON
(C) PCON
(D) IE
10. इनमें से कौन सा द्विआधारी कोड नहीं है?
Which of the following is not a binary code?
(A) मोर्स / Morse
(B) ए.आर क्यू / ARQ
(C) बॉडोट / Baudot
(D) सी.सी.आई.टी.टी -2 / CCITT-2
11. _____ में प्रत्येक नोड सभी अन्य नोड के साथ सीधे लिंक से जुड़े है।
In _____ each node is connected to every other node by direct links.
(A) रिंग टोपोलोजी / Ring topology
(B) ट्री टोपोलोजी / Tree topology
(C) मेश टोपोलोजी / Mesh topology
(D) स्टार टोपोलोजी / Star topology
12. यदि स्क्रीन पर फ्रेम्स जल्दी प्रदर्शित करता है, तो हमें _____ चिह्न मिलता है।
If frames are displayed on screen fast enough, we get an impression of
(A) सिगनल्स / Signals
(B) मोशनस् / Motions
(C) पैकेट्स / Packets
(D) बिट्स / Bits
13. निम्नलिखित में से एक ट्रांसड्यूसर को बहुत छोटी रेखीय विस्थापन मापन में उपयोग किया जाता है।
One of the following transducers is used for very small linear displacement measurements
(A) एल.वी.डी.टी / LVDT
(B) पिरानी गॉज / Pirani gauge
(C) तापवैद्युत / Thermocouple
(D) शाफ्ट इनकोडर / Shaft encoder

14. लॉजिक गेट के आउटपुट पर एक छोटा वृत्त _____ निरूपित करता है।
A small circle on the output of a logic gate is used to represent the:
(A) Comparator operation.
(B) OR operation.
(C) NOT operation.
(D) AND operation.
15. फेच साइकिल _____ है।
A fetch cycle is the
(A) अनुदेश साइकिल का प्रथम भाग / First part of the instruction cycle
(B) अनुदेश साइकिल का अंतिम भाग / Last part of the instruction cycle
(C) अनुदेश साइकिल का मध्य भाग / Intermediate part of the instruction cycle
(D) अनुदेश साइकिल का पूरक भाग / Auxiliary part of the instruction cycle.
16. अधिकतम रेडार एंटेना उपयोग करते हैं।
Most radar antennas use a
(A) द्विध्रुव / Dipole
(B) विस्तृत पार्श्व व्यूह / Broadside array
(C) श्रृंग और परवलयिक परावर्तक / Horn and parabolic reflector
(D) सहरेखिक व्यूह / Collinear array
17. ई.ई.जी _____ से विद्युत विभव की रिकार्डिंग शामिल कर सकता है।
EEG can involve the recording of electrical potentials from
(A) न्यूरोन्स का समूह, मस्तिष्क में निविष्ट इलेक्ट्रोडस द्वारा
Groups of neurons, via electrodes inserted into the brain
(B) एकल न्यूरोन्स / Single neurons.
(C) न्यूरोन्स का समूह, सिर की खाल में रखा इलेक्ट्रोडस द्वारा
Groups of neurons, via electrodes placed on the scalp
(D) उपरोक्त सभी / All of the above
18. ए.आर.एम प्रोसेसर को मुख्यतः _____ के लिए अभिकल्पित किया गया है।
ARM processors were basically designed for _____
(A) मुख्य फ्रेम प्रणाली / Main frame systems
(B) वितरित प्रणाली / Distributed systems
(C) मोबाईल प्रणाली / Mobile systems
(D) सुपर कम्प्यूटर / Super computers
19. प्रेरक में प्रेरण वोल्टता निरूपित करता है।
The voltage induced in an inductor is represented as,
(A) प्रेरकता और उसकी धारा का गुणनफल
Product of its inductance and current through it.
(B) प्रेरकता और उसकी धारा के बदलाव दर का गुणनफल
Product of its inductance and rate of change of current through it.
(C) प्रेरकता से उसकी धारा का अनुपात
Ratio of its inductance to current through it.
(D) उसकी धारा से प्रेरकता का अनुपात
Ratio of current through it to its inductance.

20. एक अग्र बयास्ड pn संधि डायोड का प्रतिरोध इस कोटि में होता है।
A forward biased pn junction diode has a resistance of the order of
(A) Ω
(B) $k\Omega$
(C) $M\Omega$
(D) उपरोक्त कोई नहीं / None of the above
21. सापेक्षिक घनत्व का आयाम है
Dimensions of relative density are
(A) द्रव्यमान / लंबाई³ / mass / length³
(B) द्रव्यमान x लंबाई³ / mass x length³
(C) उसमें कोई आयाम नहीं / It has no dimensions
(D) लंबाई³ / द्रव्यमान / length³/mass
22. 'C'को मुख्यतः विकसित किया गया
'C' was primarily developed as
(A) प्रणाली प्रोग्रामिंग भाषा / System programming language
(B) सामान्य प्रयोजन भाषा / General purpose language
(C) आँकड़ा प्रोसेसिंग भाषा / Data processing language
(D) उपरोक्त कोई नहीं / None of the above
23. आदर्श नियंत्रित ऊर्जा आपूर्ति वह है जिसमें वोल्टता नियंत्रण _____ है।
In an ideal regulated power supply is one which has voltage regulation of _____
(A) 0%
(B) 5%
(C) 10%
(D) 1%
24. निम्नलिखित में से कौन सा मेमोरी एक ट्रांसिस्टर और एक कैपेसिटर को मूल मेमरी यूनिट के रूप में उपयोग करन
Which of the following memories uses one transistor and one capacitor as basic memory unit
(A) SRAM
(B) DRAM
(C) Both SRAM and DRAM
(D) None
25. संप्रेक्षण लाइन को लोड के अनुरूप _____ किया जाना चाहिए।
Transmission line must be matched to the load to _____
(A) लोड को अधिकतम वोल्टता स्थानांतरित / transfer maximum voltage to the load
(B) लोड को अधिकतम वोल्टता स्थानांतरित / transfer maximum power to the load
(C) लोड धारा को कम करें / reduce the load current
(D) लोड को अधिकतम धारा स्थानांतरित करें / transfer maximum current to the load
26. एक थर्मिस्टर एक ट्रांसड्यूसर है जो _____ को परिवर्तित करता है
A Thermistor is a transducer which converts
(A) तापमान से निरोधक / Temperature to resistance
(B) तापमान से वोल्टता / Temperature to voltage
(C) तापमान से धारा / Temperature to current
(D) उपरोक्त कोई नहीं / None of these

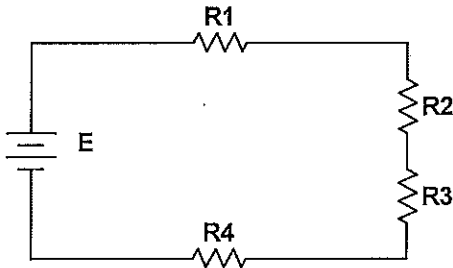
27. आंकड़ा संचार _____ प्रेषण को कहते हैं।
Data communication refers to the transmission of
(A) आवाज / Voice
(B) कम्प्यूटर आंकड़ा / Computer data
(C) वीडियो / Video
(D) उपरोक्त कोई नहीं / All the above
28. _____ मामले में सीधा भौतिक संयोजन पथ दो कम्प्यूटर्स में स्थापित है।
In the case of _____ a direct physical connection path is established between two computers.
(A) परिपथ स्विचिंग / Circuit switching
(B) पैकेट स्विचिंग / Packet switching
(C) मैसेज स्विचिंग / Message switching
(D) डाटाग्राम / Datagram
29. वोल्टमीटर की सुग्राहिता _____ में व्यक्त है।
Voltmeter sensitivity is expressed in
(A) ohm / V
(B) V/ohm
(C) Ohm-V
(D) Volts
30. DIAC और कुछ नहीं लेकिन _____ है।
A DIAC is nothing else but a
(A) TRIAC बिना गेट टर्मिनल के / TRIAC without the gate terminal
(B) GTO के साथ दो गेट / GTO with two gates
(C) SCS के साथ एक गेट / SCS with one gate
(D) ट्रांसिस्टर के साथ एक संयोजक / Transistor with one junction
31. 3-इनपुट OR गेट के साथ नीचे दिए इंपुट तरंग फार्म, में कौन सा आउटपुट तरंगफार्म सही है।
For a 3-input OR gate, with the input waveforms as shown below, which output waveform is correct?



- (A) a
(B) b
(C) c
(D) d

32. DMA परिचालन के लिए बस के उपयोग की धारणा को _____ कहते हैं।
The concept of utilizing the bus for DMA operations is known as
(A) CPU चीटिंग / CPU cheating
(B) साइकिल स्टीलिंग / Cycle stealing
(C) CPU स्टीलिंग / CPU stealing
(D) उपरोक्त कोई नहीं / None of the these
33. _____ स्किन एफेक्ट द्वारा धारा बहाव होता है।
The skin effect causes current to flow
(A) चालक के केन्द्र में / In the center of the conductor
(B) चालक के सतह के पास / Near the surface of the conductor
(C) चालक के मध्य कोर के पार / Through central core of the conductor
(D) चालक के पार एक रूप में / Uniformly through the conductor
34. ARM में अड्रेस स्पेस _____ है।
The address space in ARM is _____
(A) 2^{24}
(B) 2^{64}
(C) 2^{16}
(D) 2^{32}
35. निम्नलिखित में से कौन सा सक्रिय तत्व :-
Which of the followings is/are active element?
(A) वोल्टता स्रोत / Voltage source
(B) धारा स्रोत / Current source
(C) दोनों / Both
(D) उपरोक्त में कोई नहीं / None of these.
36. किस VHDL ऑकड़ा प्रकार में सिर्फ 1 या 0 मूल्य हो सकता है?
Which VHDL data type can only have a value of '1' or '0'?
(A) सिग्नल / signal
(B) बिट / bit
(C) std_logic/ std_logic
(D) इंटिजर / integer
37. pn संयोजन _____ रूप में काम करता है।
A pn junction acts as a _____
(A) नियंत्रित स्विच / Controlled switch
(B) द्विदिशायी स्विच / Bidirectional switch
(C) एक दिशायी स्विच / Unidirectional switch
(D) उपरोक्त कोई नहीं / None of the above

38. एक पिंड तभी चलेगा जब
The body will move only when
(A) घर्षण बल = अनुप्रयुक्त बल / Force of friction = applied force
(B) घर्षण बल < अनुप्रयुक्त बल / Force of friction < applied force
(C) घर्षण बल > अनुप्रयुक्त बल / Force of friction > applied force
(D) उपरोक्त सभी / All of the above
39. दोनों इनपुट पर शून्य वोल्ट होने पर, एक OP-amp में आदर्शतः _____ आउटपुट होना चाहिए।
With zero volts on both inputs, an OP-amp ideally should have an output _____
(A) सकारात्मक आपूर्ति वोल्टता के समान / equal to the positive supply voltage
(B) ऋणात्मक आपूर्ति वोल्टता के समान / equal to the negative supply voltage
(C) शून्य के समान / equal to zero
(D) CMRR के समान / equal to CMRR
40. निम्नलिखित में से कौन सा विवरण गलत है?
Which of the following statements is incorrect?
(A) TTL लोजिक में बहुत कम ऊर्जा खपत होती है और इसलिए उच्च समाकलित घटकों में ज्यादातर उपयोग किया जाता है।
TTL logic has very low power consumption and is therefore widely used in highly integrated components.
(B) TTL युक्ति में लोजिक स्तर करीब 3.4 V और 0.2 V होता है।
TTL devices have logic levels of about 3.4 V and 0.2 V.
(C) TTL युक्ति साधारणः एकल 5 V आपूर्ति प्रचालन है
TTL logic normally operates from a single 5 V supply
(D) मानक TTL युक्ति में संचरण विलंब होता है जो द्विध्रुवीय ट्रांसिस्टर्स के भंडारण समय द्वारा प्रभावित है।
Standard TTL devices have a propagation delay that is dominated by the storage time of the bipolar transistors used.
41. निम्नलिखित किस मामले में परिपथ R3 में दिखाए में छितराया ऊर्जा बढ़ता है।
Under which of the following case the power dissipated in R3 in the circuit shown will increase?
(A) जब R1 को बढ़ाया है / When R1 is increased
(B) जब R2 को दुगुना करते हैं / When R2 is doubled
(C) E को कम करते हैं / E is reduced
(D) R4 को अल्प परिपथ किया जाता है / R4 is short circuited.

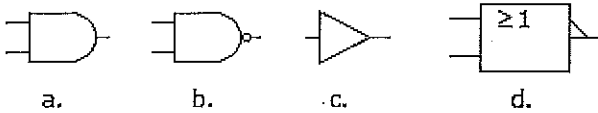


42. एक कुंडली का Q फेक्टर है।
Q factor of a coil is given by
(A) X_L/R
(B) R/X_L
(C) X_L/X_c
(D) X_c/X_L
43. सैंपलिंग थियरम में नयक्विस्ट अंतराल _____ द्वारा दिया जाता है।
In sampling theorem the Nyquist interval is given by
(A) $T_s = \frac{1}{f_m}$
(B) $T_s = \frac{1}{2 f_m}$
(C) $T_s = \frac{1}{\pi f_m}$
(D) $T_s = \frac{\pi}{f_m}$
44. WWW _____ सतह प्रोटोकॉल है।
The WWW is a(n) _____ layer protocol
(A) भौतिकी / Physical
(B) अनुप्रयोग / Application
(C) आँकड़ा कड़ी / Data link
(D) सत्र / Session
45. कौन सा गेट समानांतर स्विच की कारवाई के अनुरूप है?
Which gate corresponds to the action of parallel switches?
(A) OR gate
(B) NOR gate
(C) NAND gate
(D) AND gate
46. _____ सूचना का संप्रेषण और अभिग्रहण है।
_____ is the transmission and reception of information.
(A) माडुलन / Modulation
(B) संचार / Communications
(C) विकिरण / Radiation
(D) उत्सर्जन / Emission
47. श्रव्य या दृश्य संकेत इंटरनेट पर भेजते से पहले उसे _____ करना होगा।
Before audio or video signals can be sent on Internet, they need to be
(A) चैनलीकृत / Channelized
(B) सम्भालना / Managed
(C) अंकीकृत / Digitized
(D) संगठित / Organized

48. निम्नलिखित सूक्ष्मतरंग ट्यूब किस वेग माडुलन के सिद्धांत पर आधारित हैं-
Which of the following microwave tubes is based on the principle of velocity modulation?
(A) TWT / TWT
(B) पेंसिल ट्रायोड / Pencil triode
(C) मेगनेट्रॉन / Magnetron
(D) क्लिस्ट्रॉन / Klystron
49. अधिकतम दक्षता होता है जब तांबे का क्षय लोहे के क्षय से _____ ?
Maximum efficiency will occur, when copper loss is _____ to iron loss?
(A) से ज्यादा / Greater than
(B) से कम / Less than
(C) समान / Equals to
(D) उपरोक्त कोई नहीं / Any of the above
50. जब अंकीय परिपथों पर ट्रांसिस्टर का उपयोग किया जाता है तो वह सामान्यतः _____ में प्रचालन होता है।
When transistors are used in digital circuits they usually operate in the:
(A) सक्रिय क्षेत्र / active region
(B) रेखीय क्षेत्र / linear region
(C) ब्रेक डाउन क्षेत्र / breakdown region
(D) संतृप्ति और कटआफ क्षेत्र / saturation and cutoff regions
51. लेजर का सिद्धांत है
Principle of laser is
(A) स्वतः अवशोषण / spontaneous absorption
(B) अनुकारित उत्सर्जन / simulated emission
(C) प्रेरण उत्सर्जन / induced emission
(D) दोनों (B) एवं (C)/both (B) and (C)
52. एक लॉजिक गेट के फैन - आउट का मतलब क्या है?
What is meant by the fan-out of a logic gate?
(A) अन्य गेटों की संख्या जो गेट के आउटपुट को जोड़ सकते हैं।
The number of other gates that can be connected to the gate's output.
(B) युक्ति पर आउटपुट पिनो के बीच की भौतिक दूरी
The physical distance between the output pins on the device.
(C) अन्य गेटों की संख्या जो गेटों के इनपुटों में से एक के साथ जोड़ा जा सकता है।
The number of other gates that can be connected to one of the gate's inputs.
(D) गेट द्वारा अपेक्षित शीतलन की मात्रा
The amount of cooling required by the gate
53. निम्नलिखित प्रणालियों में से एनालॉग कौन सा है?
Which are the following systems is analog?
(A) PCM
(B) DM
(C) DPCM
(D) PAM

54. ISDN में मूलभूत संकल्पना _____ है।
The fundamental concept in ISDN is the
- (A) एनालॉग संकेत / Analog signals
(B) अंकीय बिट पाई / Digital bit pie
(C) आवाज संचार / Voice communication
(D) कम्प्यूटर संचार / Computer communication

55. दिए गए चित्रों में से कौन NOR गेट का प्रतिरूपी है ?
Which of the figures given below represents a NOR gate?



- (A) a
(B) b
(C) c
(D) d
56. TWT में क्षीणकारी का उपयोग _____ के लिए किया जाता है
An attenuator is used in TWT to
- (A) प्रिवेंट संतृप्ति / Prevent saturation
(B) सहायता गुच्छन / Help bunching
(C) प्रिवेंट दोलनी / Prevent oscillations
(D) इनक्रीसिंग गेइन / Increasing gain

57. सभी उपग्रह उपप्रणालियों को शक्ति प्रदान करने हेतु बैटरियों को प्रयुक्त किया जाता है।
Batteries are used to power all satellite subsystems
- (A) सभी समयों पर / At all times
(B) मात्र आपत्काल के दौरान / Only during emergencies
(C) ग्रहणावधियों के दौरान / During eclipse periods
(D) सौर एरे को विराम देने हेतु / to give the solar arrays a rest

58. NPN ट्रांजिस्टर के बेस में अधिकतम इलेक्ट्रॉन प्रवाह करते हैं।
Most of the electrons in the base of an NPN transistor flow:
- (A) कलेक्टर के अंदर / into the collector
(B) बेस सिरा के बाहर / out of the base lead
(C) एमिटर के अंदर / into the emitter
(D) बेस प्रदाय के अंदर / into the base supply

59. सूर्य सूर्योदय एवं सूर्यास्त के समय लाल दिखता है।
यह _____ के प्रकीर्णन के कारण होता है।
Sun appears red at sun rise and sunset. This is due to scattering of
- (A) लंबी तरंगदैर्घ्य / longer wavelengths
(B) लघु तरंगदैर्घ्य / shorter wavelengths
(C) निम्न आवृत्तियाँ / lower frequencies
(D) सभी आवृत्तियाँ / all frequencies

60. निम्नलिखित अर्धचालक युक्तियों में से किस को वर्धन माध्यम में उपयोग किया जा सकता है।
Which of the following semiconductor devices can be used in an enhanced mode?
- (A) UJT
 - (B) NPN transistor
 - (C) JFET
 - (D) MOSFET

ROUGH WORK

ROUGH WORK